

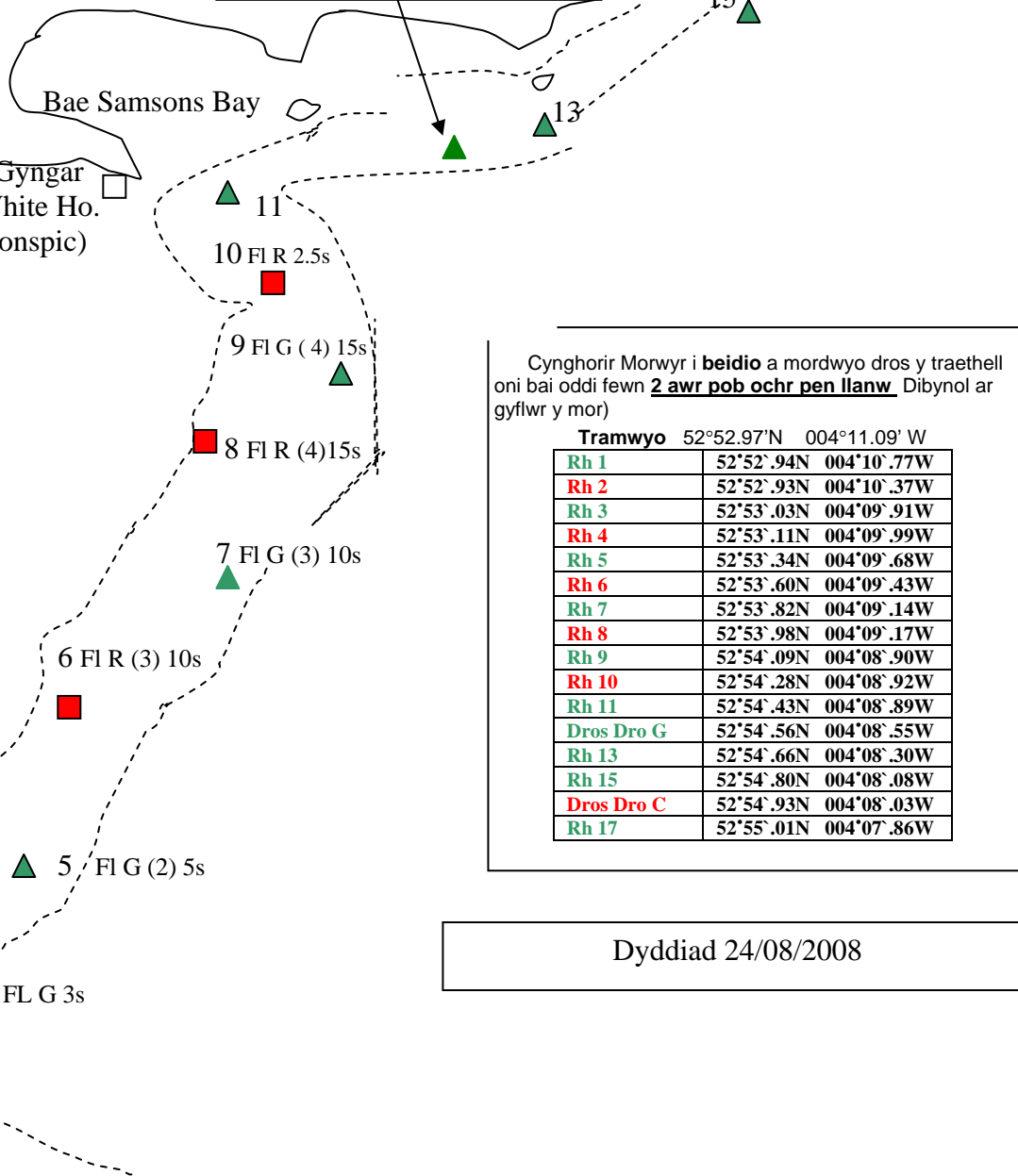
Dynesiad Harbwr Porthmadog

Borth y Gest ▲ 17 Temp.

Morfa Bychan

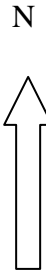
Ddim yn siart dilys

Rhybudd- Bwi Dros Dro



Traeth Morfa Bychan

Dynesiad Harbwr Porthmadog
 Mae'r sianel yn newid cwrs yn rheolaidd. Cynghorir bod morwyr yn cysylltu gyda'r harbwr pe bydd y siart hwn yn fwy na mis oed. Mae yn anorfod eich bod yn cysylltu â'r Harbwr Feistr am fanylion diweddaraf.
 Tel/Fax: 01766 512927
 Email: morwrol@gwynedd.gov.uk



Bwi Tramwyo
 L Fl.white 10s

52° 52'.97 N 04° 11'.09 W



Q Fl G ▲

Traethell Y Gogledd

Giat

Cynghorir Morwyr i beidio a mordwyo dros y traethell oni bai oddi fewn **2 awr pob ochr pen llanw**. Dibynol ar gyflwr y mor)

Tramwyo 52°52.97'N 004°11.09' W

Rh 1	52°52'.94N	004°10'.77W
Rh 2	52°52'.93N	004°10'.37W
Rh 3	52°53'.03N	004°09'.91W
Rh 4	52°53'.11N	004°09'.99W
Rh 5	52°53'.34N	004°09'.68W
Rh 6	52°53'.60N	004°09'.43W
Rh 7	52°53'.82N	004°09'.14W
Rh 8	52°53'.98N	004°09'.17W
Rh 9	52°54'.09N	004°08'.90W
Rh 10	52°54'.28N	004°08'.92W
Rh 11	52°54'.43N	004°08'.89W
Dros Dro G	52°54'.56N	004°08'.55W
Rh 13	52°54'.66N	004°08'.30W
Rh 15	52°54'.80N	004°08'.08W
Dros Dro C	52°54'.93N	004°08'.03W
Rh 17	52°55'.01N	004°07'.86W

Dyddiad 24/08/2008



1 ▲

2 ■ Q FIR

Harlech Spit

Harbour Master
01766 512927 or 07879 433147